

**TEABELEHT – ÜLDANDMED**

KÄITAJA (ettevõtte) NIMI	AS ENTEK										
JURIIDILINE ADDRESS	Paldiski mnt.23, KEILA					POSTIINDEKS	7	6	6	0	7
REG. KOOD VÕI ISIKUKOOD	1	0	0	2	9	5	4	2			
TELEFON	6 747 490				FAKS	6 747 492					
E-MAIL	entek@entek.ee				KODULEHT	www.entek.ee					

KÄITISE NIMI	AS ENTEK										
OHTLIKKUSE KATEGOORIA	A-kategooria										
KÄITISE ADDRESS	Paldiski mnt.23. Keila					POSTIINDEKS	7	6	6	0	7
TELEFON	6 747 490				FAKS	6 747 492					
E-MAIL	entek@entek.ee				KODULEHT	www.entek.ee					
GEOGRAAFILISED KOORDINAADID	X 6575318,3 Y 523128,9										
KÄITISE TEGEVUS	Soojuse tootmine ja müük,elektrivarustuse 10- KV jaotusvõrgu haldamine ja elektrienergia müük										

VASTUTAVA ISIKU NIMI	Riho Reinola	TELEFON	51 59 505
AMETIKOHT	Soojusteenistuse juhataja	E-MAIL	riho@entek.ee

TEABELEHE KOOSTAJA NIMI	Riho Reinola	KOOSTAMISE KUUPÄEV	13.06.2019
AMETIKOHT	Soojusteenistuse juhataja	ALLKIRI	

**TEABELEHT – OHTLIKE KEMIKAALIDE LOETELU**

Jrk nr	OHTLIKU KEMIKAALI VÕI TOOTE NIMETUS	MAKSIMAALNE VÕIMALIK KOGUS TONNIDES (*)
1	Põlevkiviõli VKG C	200
2	LNG	50
3		
4		
5		
6		
7		
8		
9		
10		
11		
12		
13		
14		
15		

\*Ohtliku toote korral märgitakse ohtlikus tootes olevate ohtlike ainete summaarne kogus tonnides

## TEABELEHT - ANDMED OHTLIKU KEMIKAALI KOHTA

Täidetakse iga ohtliku kemikaali kohta eraldi, andmed saadakse ohutuskaardilt

OHTLIKU KEMIKAALI või TOOTE NIMETUS	Põlevkiviõli VKG C. Sünonüüm: Põlevkivikütteõli		OHUTUNNUS või TOOTE OHUKLASS	T; F; N						
ÜRO number	1288	CAS number	68308 –34– 9							
RISKILAUSED <i>R-fraasid</i>	R11:R36/37/38; R43; R45; R51; R53	OHUTUSLAUSED <i>S-fraasid</i>	S28; S36/37/39; S45; S61							
OHTLIKKUSE SEISUKOHALT OLULISED FÜSIKALISED JA KEEMILISED OMADUSED		VALMISTISE KOMPONENTIDE CAS numbrid JA PROTSENDILINE SISALDUS (ohutuskaardi p. 3)								
<p><b><u>Tule- ja plahvatusoht:</u></b> Põlevvedelik. Tempeatuuril min +61 °C kraadi produkti aurud on võimelised kokkupuutel õhuga moodustama segu, mis võib süttida kokkupuutel sädeme, leegi või kuumade pindadega.</p> <p><b><u>Ohud tervisele:</u></b> Teise klassi kuuluv kantserogeen. Sensibiliseeriv. Sisaldab vesiniksulfiidi, mille sissehingamine aeglustab kesknärvisüsteemi aeglustumist, mis viib kooma ja surmani. Põhjustab ärritust hingamisteedes ning koos sellega kopsupõletikku ja kopsuturset. Kopsuturse algus võib hilineda 24 - 48 tundi. Ärritab silmi, hingamiselundeid ja nahka. Võib põhjustada vähktõbe. Samuti võib see paralüüsida haistmismeelt (150-200 ppm), mistõttu <b>ei ole soovitatav kasutada lõhna selle aine tuvastamiseks.</b></p> <p><b><u>Ohud keskkonnale:</u></b> Keskkonnaohtlik. Mürgine veeorganismidele. Võib avaldada pikaajalist vesikeskkonda kahjustavat toimet.</p>		<table border="1"> <thead> <tr> <th>CAS nr</th> <th>Produkti nimetus</th> <th>Protsendiline sisaldus</th> </tr> </thead> <tbody> <tr> <td colspan="3">Põlevkiviõli fraktsioonide segu – 100 (50% raske ja 50% kerge)</td> </tr> </tbody> </table> <p><b>Ohulik koostisosa:</b> Vesiniksulfiid (H<sub>2</sub>S). On väga mürgine ja väga tuleohtlik gaas, mis eraldub Põlevkiviõli VKG C temperatuuri tõusul.</p> <p>Vesiniksulfiidi CAS nr on: 7783-06-4. Piirnorm on 14 mg/m<sup>3</sup>. Lühiajalise kokkupuute piirnorm või piinormi lagi on 20 mg/m<sup>3</sup>.</p>			CAS nr	Produkti nimetus	Protsendiline sisaldus	Põlevkiviõli fraktsioonide segu – 100 (50% raske ja 50% kerge)		
CAS nr	Produkti nimetus	Protsendiline sisaldus								
Põlevkiviõli fraktsioonide segu – 100 (50% raske ja 50% kerge)										
FÜSIKALINE OLEK	TUMEPRUUN KUNI MUST VEDELIK	LEEKTÄPP <i>tuleohu korral</i>	- 10°C lahtises tiiglis							

## TEABELEHT - ANDMED OHTLIKU KEMIKAALI KOHTA

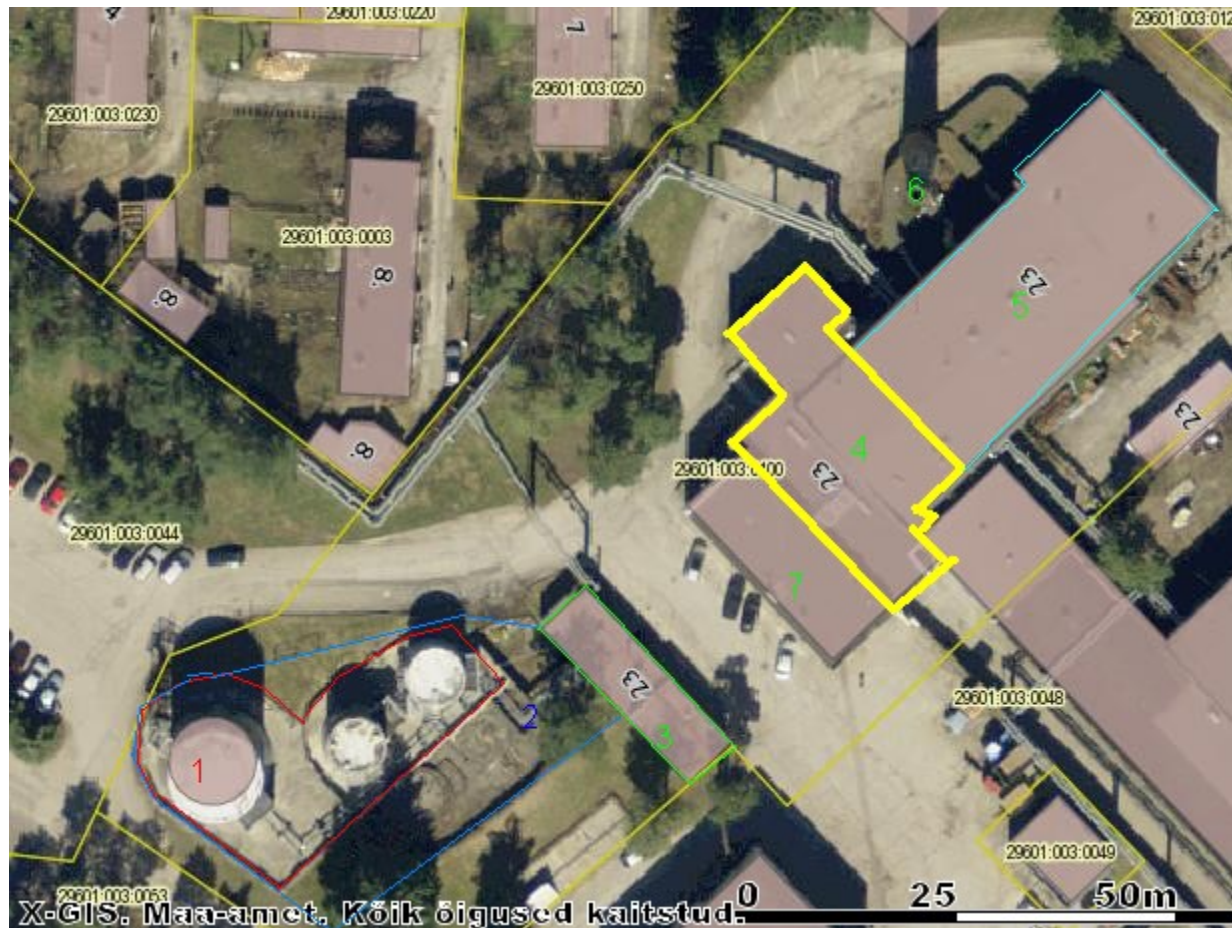
Täidetakse iga ohtliku kemikaali kohta eraldi, andmed saadakse ohutuskaardilt

OHTLIKU KEMIKAALI või TOOTE NIMETUS	Veeldatud maagaas		OHUTUNNUS või TOOTE OHUKLASS	F+
EÜ nr.	232-343-9	CAS number	8006-14-2	
RISKILAUSED <i>R-fraasid</i>	R12 eriti tuleohtlik	OHUTUSLAUSED <i>S-fraasid</i>	- S9 – hoida pakend hästi ventileeritavas kohas - S16 – hoida eemal süttimisallikast – Mitte suitsetada. - S33 – vältida staatilise elektri teket	
OHTLIKKUSE SEISUKOHALT OLULISED FÜÜSIKALISED JA KEEMILISED OMADUSED		VALMISTISE KOMPONENTIDE CAS numbrid JA PROTSENDILINE SISALDUS		
<p><b><u>Välimus/värvus - Värvitu vedelik</u></b>  <b><u>Lõhn - Puudub</u></b>  <b><u>Sulamispunkt - -182°C</u></b>  <b><u>Keemispunkt - -161°C</u></b>  <b><u>Leekpunkt - Ei kehti gaaside ja gaasisegude korral</u></b>  <b><u>Aurustumisaste - Ei kehti gaaside ja gaasisegude korral</u></b>  <b><u>Süttimisvahemik (õhu mahu%) - 4,4% – 17%</u></b>  <b><u>Aururõhk - Ei rakendata</u></b>  <b><u>Suhteline tihedus, gaas - 0,6 (õhk =1)</u></b>  <b><u>Suhteline tihedus, vedelik - 0,42 (vesi =1)</u></b>  <b><u>Lahustuvus vees - 26 mg/l</u></b>  <b><u>Jaotustegur n-oktanol/vesi - 1,09 logPow</u></b>  <b><u>Isesüttimistemperatuur - 595°C</u></b>  <b><u>Molekulmass - 16 g/mol</u></b>  <b><u>Kriitiline temperatuur - - 82°C</u></b></p>		<p>Metaan 92±6% 74-82-8 200-812-7 601-001-00-4 F+; R12  Etaan 4±3% 74-84-0 200-814-8 601-002-00-X F+; R12  Propan jt. raskemad süsivesinikud 2,5±2,5% 74-98-6 200-827-9  601-003-00-5 F+; R12  Lämmastik 1,5±1,5% 7727-37-9 231-783-9 - *1</p>		
FÜÜSIKALINE OLEK	GAASILISES OLEKUS ON ÕHUST KERGEM. VÕIB KOGUNEDA KAETUD PINDADE ALLA.	LEEKTÄPP <i>tuleohu korral</i>	Ei kehti gaaside gaasisegude korral	

## TEABELEHT – KÄITISE LÄHIÜMBRUSE KIRJELDUS

Käitise lähieümbrose kirjeldus (objektid ja tegurid, mis võivad põhjustada suurõnnetust või raskendada selle tagajõrgi)  
Käitise ja selle lähieümbrose plaan (üks kaitist ja teine lähieümbrust kajastav plaan)

1. Mahuti park ja kaitsevallitus
2. Aiaga piiratud territoorium, mis on tehnilise valve all
3. Õlimajandi hoone
4. Admin. hoone
5. Katlamaja hoone
6. Korsten.
7. Töökoda



# KÄITISE LÄHIÜMBRUSE PLAAN



Ohustatud objektideks on katlamaja territoorium ning naaberterritooriumid aadressiga: Geoloogide tn 8; AS Entek Paldiski mnt.21 ja 23

Märkus: teabelehes olevate kaartide valmistamiseks kasutati Maaameti kaardiserverist võetud aluskaardi kujutist aadressilt <http://xgis.maaamet.ee/xGIS/XGis>.