

TEABELEHT – ÜLDANDMED

KÄITAJA (ettevõtte) NIMI	AS ENTEK										
JURIIDILINE ADDRESS	Paldiski mnt.23, KEILA					POSTIINDEKS	7	6	6	0	7
REG. KOOD VÕI ISIKUKOOD	1	0	0	2	9	5	4	2			
TELEFON	6 747 490				FAKS	6 747 492					
E-MAIL	entek@entek.ee				KODULEHT	www.entek.ee					

KÄITISE NIMI	AS ENTEK										
OHTLIKKUSE KATEGOORIA	A-kategooria										
KÄITISE ADDRESS	Paldiski mnt.23. Keila					POSTIINDEKS	7	6	6	0	7
TELEFON	6 747 490				FAKS	6 747 492					
E-MAIL	entek@entek.ee				KODULEHT	www.entek.ee					
GEOGRAAFILISED KOORDINAADID	X 6575318,3 Y 523128,9										
KÄITISE TEGEVUS	Soojuse tootmine ja müük,elektrivarustuse 10- KV jaotusvõrgu haldamine ja elektrienergia müük										

VASTUTAVA ISIKU NIMI	Riho Reinola	TELEFON	51 59 505
AMETIKOHT	Soojusteenistuse juhataja	E-MAIL	riho@entek.ee

TEABELEHE KOOSTAJA NIMI	Riho Reinola	KOOSTAMISE KUUPÄEV	22.09.2014
AMETIKOHT	Soojusteenistuse juhataja	ALLKIRI	

TEABELEHT – OHTLIKE KEMIKAALIDE LOETELU

Jrk nr	OHTLIKU KEMIKAALI VÕI TOOTE NIMETUS	MAKSIMAALNE VÕIMALIK KOGUS TONNIDES (*)
1	Põlevkiviõli VKG C	1200
2		
3		
4		
5		
6		
7		
8		
9		
10		
11		
12		
13		
14		
15		

*Ohtliku toote korral märgitakse ohtlikus tootes olevate ohtlike ainete summaarne kogus tonnides

TEABELEHT - ANDMED OHTLIKU KEMIKAALI KOHTA

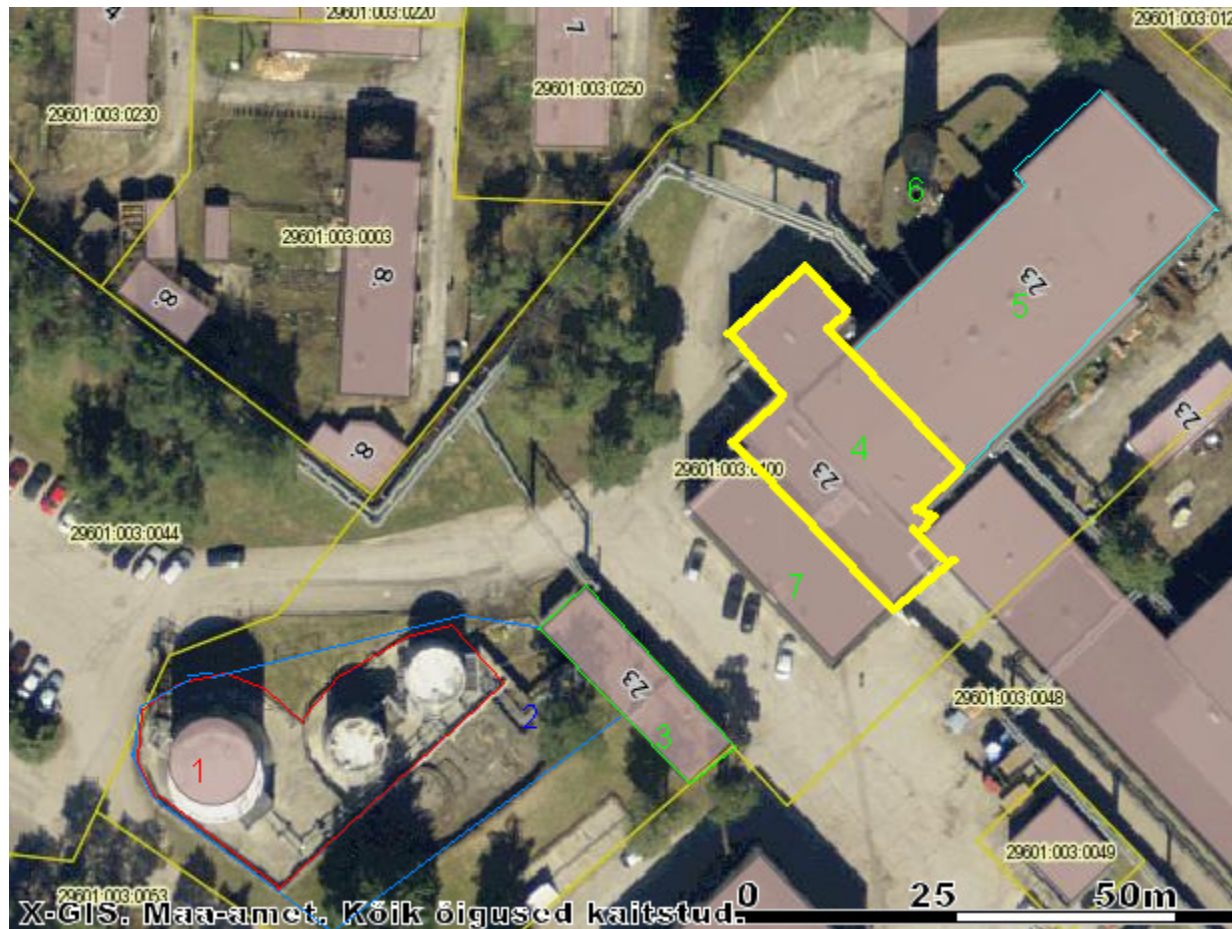
Täidetakse iga ohtliku kemikaali kohta eraldi, andmed saadakse ohutuskaardilt

OHTLIKU KEMIKAALI või TOOTE NIMETUS	Põlevkiviõli VKG C. Sünonüüm: Põlevkivikütteõli		OHUTUNNUS või TOOTE OHUKLASS	T; F; N						
ÜRO number	1288	CAS number	68308 –34– 9							
RISKILAUSED <i>R-fraasid</i>	R11:R36/37/38; R43; R45; R51; R53	OHUTUSLAUSED <i>S-fraasid</i>	S28; S36/37/39; S45; S61							
OHTLIKKUSE SEISUKOHALT OLULISED FÜÜSIKALISED JA KEEMILISED OMADUSED		VALMISTISE KOMPONENTIDE CAS numbrid JA PROTSENDILINE SISALDUS (ohutuskaardi p. 3)								
<p><u>Tule- ja plahvatusoht:</u> Põlevvedelik. Tempeatuuril min +61 °C kraadi produkti aurud on võimelised kokkupuutel õhuga moodustama segu, mis võib süttida kokkupuutel sädeme, leegi või kuumade pindadega.</p> <p><u>Ohud tervisele:</u> Teise klassi kuuluv kantserogeen. Sensibiliseeriv. Sisaldab vesiniksulfiidi, mille sissehingamine aeglustab kesknärvisüsteemi aeglustumist, mis viib kooma ja surmani. Põhjustab ärritust hingamisteedes ning koos sellega kopsupõletikku ja kopsuturset. Kopsuturse algus võib hilineda 24 - 48 tundi. Ärritab silmi, hingamiselundeid ja nahka. Võib põhjustada vähktõbe. Samuti võib see paralüüsida haistmismeelt (150-200 ppm), mistõttu ei ole soovitatav kasutada lõhna selle aine tuvastamiseks.</p> <p><u>Ohud keskkonnale:</u> Keskkonnaohtlik. Mürgine veeorganismidele. Võib avaldada pikaajalist vesikeskkonda kahjustavat toimet.</p>		<table border="1"> <thead> <tr> <th>CAS nr</th> <th>Produkti nimetus</th> <th>Protsendiline sisaldus</th> </tr> </thead> <tbody> <tr> <td colspan="3">Põlevkiviõli fraktsioonide segu – 100 (50% raske ja 50% kerge)</td> </tr> </tbody> </table> <p>Ohulik koostisosa: Vesiniksulfiid (H₂S). On väga mürgine ja väga tuleohtlik gaas, mis eraldub Põlevkiviõli VKG C temperatuuri tõusul.</p> <p>Vesiniksulfiidi CAS nr on: 7783-06-4. Piirnorm on 14 mg/m³. Lühiajalise kokkupuute piirnorm või piirnormati lagi on 20 mg/m³.</p>			CAS nr	Produkti nimetus	Protsendiline sisaldus	Põlevkiviõli fraktsioonide segu – 100 (50% raske ja 50% kerge)		
CAS nr	Produkti nimetus	Protsendiline sisaldus								
Põlevkiviõli fraktsioonide segu – 100 (50% raske ja 50% kerge)										
FÜÜSIKALINE OLEK	TUMEPRUUN KUNI MUST VEDELIK	LEEKTÄPP <i>tuleohu korral</i>	- 10°C lahtises tiiglis							

TEABELEHT – KÄITISE LÄHIÜMBRUSE KIRJELDUS

Käitise lähieümbrose kirjeldus (objektid ja tegurid, mis võivad põhjustada suurõnnetust või raskendada selle tagajõrgi)
Käitise ja selle lähieümbrose plaan (üks kaitst ja teine lähieümbrust kajastav plaan)

1. Mahuti park ja kaitsevallitus
2. Aiaga piiratud territoorium, mis on tehnilise valve all
3. Õlimajandi hoone
4. Admin. hoone
5. Katlamaja hoone
6. Korsten
7. Töökoda



KÄITISE LÄHIÜMBRUSE PLAAN



Ohustatud objektideks on katlamaja territoorium ning naaberterritooriumid aadressiga: Geoloogide tn 8; AS Entek Paldiski mnt.21 ja 23

Märkus: teabelehes olevate kaartide valmistamiseks kasutati Maaameti kaardiserverist võetud aluskaardi kujutist aadressilt <http://xgis.maaamet.ee/xGIS/XGis>.